



PINTURAS

**GENERAL  
PAINT**



*más metros por litro*



**CATÁLOGO  
de Productos**



# CONTENIDO

Nuestra Empresa..... 2

## LÍNEA ARQUITECTÓNICA

Vinil Acrílicas.....	4
100% Acrílicas .....	6
Pinturas Elastoméricas .....	8
Sellabres.....	10
Acabados para Madera.....	12
Esmaltes.....	14
Primarios .....	16
Tráfico y Señalamiento.....	17
Impermeabilizantes .....	18
Aerosoles y muestrarios.....	20
General Tones (Sistema de entintado).....	22

## LÍNEA INDUSTRIAL DEVOX

Recubrimientos Epóxicos.....	24
Recubrimientos Epóxicos (pisos) .....	26
Acabados de Poliuretano.....	28
Solventes .....	29
Especificaciones Pemex .....	30

## PRODUCTOS POR SEGMENTO

General Paint en la Construcción .....	32
General Paint en las Ferreterías.....	32
General Paint en los Aerosoles .....	32
General Paint en las Instituciones.....	32
General Paint en la Ecología.....	32
General Paint Producto Sustentables .....	32
Artículos Promocionales y P.O.P. ....	33

## SUSTENTABILIDAD

Sustentabilidad .....

34







## MASTERCRAFT SATIN

Pintura a partir de látex modificados, satinada de excepcional durabilidad en interiores y exteriores. Para decorar y proteger fachadas, muros, yeso, concreto, fibrocemento, construcciones en general, etc.

## GENERAL 400

Pintura a partir de látex vinil-acrílico para interiores y exteriores, se recomienda para muros de cemento, yeso, mampostería, ladrillo, etc.

## GENERAL 300

Pintura a base de látex siliconado recomendada para uso en exteriores e interiores. Disponible en una amplia gama de colores.

## GENERAL 100

Pintura vinil acrílica de alto rendimiento y fácil aplicación especialmente para los profesionales, recomendada para el uso en interiores y exteriores.

## CUBREMAX

Pintura de látex vinil-acrílico que proporciona buena apariencia, protección y un poder cubriente sobresaliente.



\*RENDIMIENTO PRACTICO CONSIDERADO SOBRE SUPERFICIE LISA Y SELLADA.

### CARACTERÍSTICAS

Colores	Muestrario y Abanico de color
Acabado	Satinada
Rendimiento práctico a 2 manos*	5.7 m <sup>2</sup> /lt
Presentaciones	200, 19, 4, 1 Litro

### CARACTERÍSTICAS

Colores	Muestrario y Abanico de color
Acabado	Mate
Rendimiento práctico a 2 manos*	5.1 m <sup>2</sup> /lt
Presentaciones	200, 19, 4, 1 Litro

### CARACTERÍSTICAS

Colores	Blanco y Abanico de color
Acabado	Mate
Rendimiento práctico a 2 manos*	4.3 m <sup>2</sup> /lt
Presentaciones	200, 19, 4, 1 Litro

### CARACTERÍSTICAS

Colores	Muestrario
Acabado	Mate
Rendimiento práctico a 2 manos*	3.54 m <sup>2</sup> /lt
Presentaciones	200, 19, 4, 1 Litro

### CARACTERÍSTICAS

Colores	Muestrario
Acabado	Mate
Rendimiento práctico a 2 manos*	3.00 m <sup>2</sup> /lt
Presentaciones	200, 19, 4, 1 Litro





### ACRYLIC FOR LIFE 9000



**CARACTERÍSTICAS**

**Colores** Muestrario y Abanico de color  
**Acabado** Satin  
**Descripción** Presenta excelente resistencia al medio con humedad constante, posee excelente adherencia y retención de color, resiste al intemperismo agresivo y a los limpiadores modernos. Contiene protección antihongos.

Rendimiento práctico a 2 manos\* 3.7 m<sup>2</sup>/lt  
 Presentaciones 200, 19 y 4 Litros

### ACRYLIC FOR LIFE 5000



**CARACTERÍSTICAS**

**Colores** Muestrario y Abanico de color  
**Acabado** Mate  
**Descripción** Es de gran flexibilidad, resistencia a choques térmicos violentos, resistencia al exterior, larga durabilidad en interior, gran estabilidad química y resistencia al manchado, posee excelente resistencia anti-hongos en donde es aplicada.

Rendimiento práctico a 2 manos\* 3.7 m<sup>2</sup>/lt  
 Presentaciones 200, 19 y 4 Litros

### SPECTRUM 2000



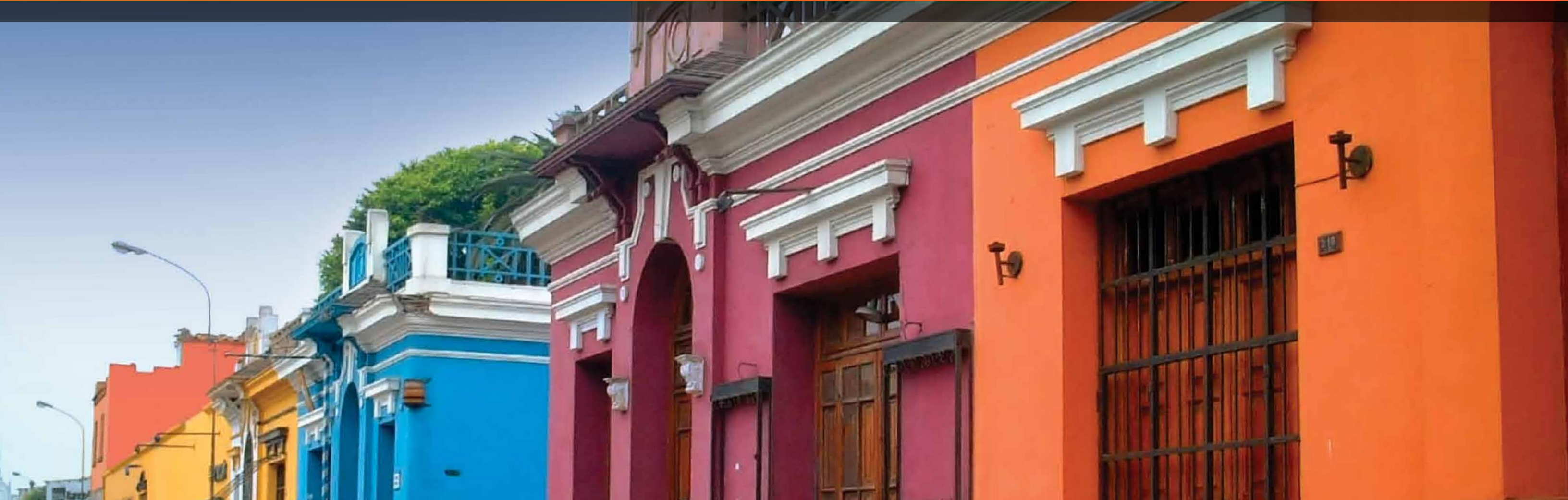
**CARACTERÍSTICAS**

**Colores** Blanco y Abanico de color  
**Acabado** Mate  
**Descripción** Su vehículo de tipo 100% acrílico aumenta considerablemente su duración en superficies alcalinas y salitrosas en comparación con pinturas de tipo convencional, como las pinturas vinílicas, vinil acrílicas.

Rendimiento práctico a 2 manos\* 3.55 m<sup>2</sup>/lt  
 Presentaciones 200, 19 y 4 Litros

\*RENDIMIENTO PRACTICO CONSIDERADO SOBRE SUPERFICIE LISA Y SELLADA.





## RPL (REPELENTE) 300% DE ELONGACIÓN

Pinturas elastoméricas de alto desempeño, ampliamente recomendadas para superficies con presencia de fisuras y expuestas a condiciones extremas de lluvia. Ideal para moldes de concreto.



### CARACTERÍSTICAS

Colores	Blanco y Abanico General Tones
Acabado	Semisatinada
Rendimiento práctico a 2 manos*	3.35 m <sup>2</sup> /lt
Presentaciones	19 Litros

## ELASTOMERICA CJ 300% DE ELONGACIÓN



### CARACTERÍSTICAS

Colores	Blanco y colores bajo pedido
Acabado	Semisatinada
Secado	30 minutos al tacto
Descripción	Es de gran flexibilidad, resistencia a choques térmicos violentos, resistencia al exterior, larga durabilidad en interior, gran estabilidad química y resistencia al manchado, posee excelente resistencia anti-hongos en donde es aplicada.
Rendimiento práctico	3.5 m <sup>2</sup> /lt
Presentaciones	19 Litros

## ELASTOMERICA WP 1000% DE ELONGACIÓN



### CARACTERÍSTICAS

Colores	Blanco y colores bajo pedido
Acabado	Semi-Mate
Secado	60 Minutos al tacto máximo
Descripción	Fabricado con polímeros elastoméricos acrílicos, lo que le permite una formación de película a bajas temperaturas y una elongación de más del 1000%.
Rendimiento práctico	3.5 m <sup>2</sup> /lt
Presentaciones	19 Litros

\*RENDIMIENTO PRACTICO CONSIDERADO SOBRE SUPERFICIE LISA Y SELLADA.





**SELLADOR 7X1**



**CARACTERÍSTICAS**

Colores	Transparente
Acabado	Brillante
Descripción	Sellador Vinil Acrílico con alta capacidad de penetración y sello, evita exceso de consumo de pintura.
Rendimiento teórico*	25 m <sup>2</sup> /lta una mano
Presentaciones	19,4 y 1 Litro

**SPECTRUM 25**



**CARACTERÍSTICAS**

Colores	Transparente
Acabado	Brillante
Descripción	Su formulación 100% acrílica es ampliamente recomendada para superficies expuestas a medios salinos y alcalinos; tal como es el caso de los muros cementosos.
Rendimiento teórico*	17 m <sup>2</sup> /lta una mano
Presentaciones	19 y 4 Litro

**SPECTRUM M.ALKALY R PRIMER**



**CARACTERÍSTICAS**

Colores	Blanco
Acabado	Brillante
Descripción	Provee una superficie adecuada para recibir la pintura final, creando un fuerte enlace entre el cemento (sustrato) y la pintura. Protección extrema para superficies alcalinas y con salitre.
Rendimiento teórico*	10 m <sup>2</sup> /lta una mano
Presentaciones	19 y 4 Litros

**SPECTRUM HIDROFUGANTE BASE AGUA**



**CARACTERÍSTICAS**

Colores	Transparente
Acabado	No presenta modificación de la apariencia del sustrato.
Descripción	Es ampliamente recomendado como tratamiento repelente en fachadas o muros de tabique, block aparente, o bien piedras naturales.
Rendimiento teórico*	Depende de grado de absorción de material 19 y 4 Litros
Presentaciones	

**SPECTRUM HIDROFUGANTE BASE SOLVENTE**



**CARACTERÍSTICAS**

Colores	Transparente
Acabado	No presenta modificación de la apariencia del sustrato.
Descripción	Es ampliamente recomendado como tratamiento repelente en fachadas o muros de piedra, ladrillo además de eso funcionan en ladrillo refractario, aparentes, concreto y algunas cerámicas porosas.
Rendimiento teórico*	Depende de grado de absorción de material 19 y 4 Litros
Presentaciones	





**NITROSEALER TREND TOP 48% 3000**

**SPAR MARINO**

**FONDO CATALIZADO**

**BRILLO DIRECTO**

**TREND TOP 11000**

**NITROLACK 48%**

**BARNIZ USO GENERAL**



**CARACTERÍSTICAS**

Acabado Descripción Semibrillante Secado Tacto 10 min. Es un recubrimiento para sellar todo tipo de madera o aglomerados, con extraordinario poder de relleno y viscosidad lista para usarse, excelente adherencia, secado y lijado rápido.

Rendimiento teórico Presentaciones 10 a 12 m<sup>2</sup>/lt 19 y 4 Litros

**CARACTERÍSTICAS**

Acabado Descripción Transparente-brillante Secado 20-40 min. Es un sistema para decorar, proteger y embellecer todo tipo de duela, madera o aglomerados, con extraordinario brillo, alta resistencia a la abrasión (rayado), excelente adherencia, secado rápido.

Rendimiento teórico Presentaciones 19.7 m<sup>2</sup>/lt 19 y 4 Litros

**CARACTERÍSTICAS**

Acabado Descripción Transparente-brillante Secado 20-40 min. Excelente barniz para madera con resistencia al intemperismo, contiene absorbentes de rayos ultra violeta que le ayudan a conservar por más tiempo sus características protectoras.

Rendimiento teórico Presentaciones 19.7 m<sup>2</sup>/lt 19, 4 y 1 Litro

**CARACTERÍSTICAS**

Acabado Descripción Transparente, Semi-brillante, después de Lijar Semi-mate. 60 minutos El sistema de FONDO ACRÍLICO CATALIZADO es un sistema para sellar todo tipo de madera o aglomerados, con extraordinario poder de relleno y cuerpo, excelente adherencia, secado y lijado rápido.

Rendimiento teórico Presentaciones 19.7 m<sup>2</sup>/lt 19 y 4 Litros

**CARACTERÍSTICAS**

Acabado Descripción Transparente, brillante semi-brillante, mate. 15-20 min. El sistema de BRILLO DIRECTO DE POLIURETANO es un sistema para decorar, proteger y embellecer todo tipo de madera o aglomerados, con extraordinario brillo, alta resistencia a la abrasión (rayado), excelente adherencia, secado rápido.

Rendimiento teórico Presentaciones 12.2 m<sup>2</sup>/lt 19 y 4 Litros

**CARACTERÍSTICAS**

Acabado Descripción Transparente brillante Secado 15-20 min. Brillo de poliuretano de dos componentes transparente, de excelente calidad para la madera en interiores y exteriores.

Rendimiento teórico Presentaciones 12.2 m<sup>2</sup>/lt 19, 4 y 1 Litro

**CARACTERÍSTICAS**

Acabado Descripción Brillante Secado Tacto 10 min. Duro 6 Hrs. Excelente desempeño en todo tipo de maderas, excelente brillo, acabado y resistencia.

Rendimiento teórico Presentaciones 16 m<sup>2</sup>/lt 19, 4 y 1 Litro

**CARACTERÍSTICAS**

Colores Acabado Descripción Muestrario Brillante Secado 20-40 min. Barniz alquídico para aplicación en maderas y aglomerados otorgando brillo y protección especialmente recomendado para uso en interiores.

Rendimiento teórico Presentaciones 12.2 m<sup>2</sup>/lt 19, 4, 1, .5 y .250 Litros





### RAYONITE ALQUIDALICO

Acabado sintético de muy alta calidad, brinda un fino acabado muy brillante para aplicaciones donde se desea larga duración y buen aspecto, posee excelente dureza y resistencia a las rayaduras.



**CARACTERÍSTICAS**

Colores	Muestrario y Abanico de color
Acabado	Brillante
Rendimiento práctico a 2 manos*	4.50 m <sup>2</sup> /lt
Presentaciones	19, 4, 1 y 1/2 Litro

### GENERAL ESMALTE ALQUIDALICO

Esmalte sintético formulado con resinas alquídicas y pigmentos de alta calidad, que proporciona un acabado brillante con buena dureza excelente resistencia y protección para superficie.



**CARACTERÍSTICAS**

Colores	Muestrario
Acabado	Brillante
Rendimiento práctico a 2 manos*	3.90 m <sup>2</sup> /lt
Presentaciones	19, 4, 1, 1/2 y 1/4 Litro

### ESMALTE IDEAL SECADO RÁPIDO

Esmalte de secado rápido de alta resistencia y brillo, para usos industriales y domésticos, estantería, vehículos, tanques de almacenamiento, racks, tambores y superficies de metal, madera, etc.



**CARACTERÍSTICAS**

Colores	Muestrario
Acabado	Brillante
Secado al Tacto	20 min.
Rendimiento práctico a 2 manos*	5 m <sup>2</sup> /lt
Presentaciones	19, 4 y 1 Litro

### ESMALTE GREENAMEL BASE AGUA ECOLÓGICO

Acabado sintético de excelente calidad, cumple con la norma VOC, brinda un fino acabado brillante, para aplicaciones donde se desea larga duración, buen aspecto, posee excelentes propiedades de aplicación, excelente retención de color, puede usarse sobre la mayoría de los primarios alquídicos tradicionales y presenta buena resistencia a los rayos del sol y la brisa marina, es 100% Ecológico, además esta formulado con materia prima 100% renovable.



**CARACTERÍSTICAS**

Colores	Muestrario
Acabado	Brillante
Rendimiento práctico a 2 manos*	5.1 m <sup>2</sup> /lt
Presentaciones	10, 4 y 1 Litro





### GENERAL PRIMER

Primarios corrosivos moderados. Ironite ofrece una gama amplia de productos para la protección anticorrosiva de diferentes superficies, otorgando adherencia firme al sustrato.



CARACTERÍSTICAS	
Colores	Rojo y gris
Acabado	Mate
Rendimiento práctico a 2 manos*	7 m <sup>2</sup> /lt
Presentaciones	19, 4 y 1 Litro

### IRONITE ESTRUCTURAL

Es un primario con excelentes características inhibidoras de la corrosión en ambientes húmedos. Excelente recubrimiento para mantenimiento continuo, produce una película lisa, tersa, dura y fácil de aplicar.



\*RENDIMIENTO PRACTICO CONSIDERADO SOBRE SUPERFICIE LISA Y SELLADA.

CARACTERÍSTICAS	
Colores	Rojo y gris
Acabado	Mate
Rendimiento práctico a 2 manos*	8.5 m <sup>2</sup> /lt
Presentaciones	19, 4 y 1 Litro

### TRAFICO SCT

Pintura de tráfico y señalización a base de resina alquídica y hule clorado. Cumple con especificación SCT.



CARACTERÍSTICAS	
Colores	Blanco y amarillo
Acabado	Mate
Presentaciones	200, 19, 4 Litros

### TRAFICO ECONOMICO

Pintura de tráfico y señalamiento para estacionamientos, guarniciones, señalamientos en centros comerciales, etc.



CARACTERÍSTICAS	
Colores	Blanco y Amarillo
Acabado	Mate
Presentaciones	200, 19, 4 Litros





### DEVOTHANE ERC

CARACTERÍSTICAS	
Colores	Blanco
Acabado	Semibrillante
Descripción	Impermeabilizante altamente flexible a base de Uretano, especialmente para aplicaciones de altos espesores, asegura una protección impermeable a largo plazo debido a su formulación de materia prima de la más alta calidad.
Rendimiento práctico	1 m <sup>2</sup> /lt
Presentaciones	200, 19 y 4 Litros

### FLEX CERAMICO TERMICO

CARACTERÍSTICAS	
Colores	Blanco
Acabado	Mate
Descripción	Especialmente desarrollado para potencializar las propiedades térmicas y mecánicas de los elastómeros, conservando la capacidad de elongación en cambios bruscos de temperatura. Contiene microesferas cerámicas.
Rendimiento práctico	1 m <sup>2</sup> /lt
Presentaciones	200, 19 y 4 Litros

### TERMOFLEX (3 AÑOS) Y TERMOFLEX PLUS (5 AÑOS)

CARACTERÍSTICAS	
Colores	Blanco y Terracota
Acabado	Mate
Descripción	Los recubrimientos elastoméricos de tipo acrílico, dentro de sus características dan impermeabilidad, flexibilidad, elongación, adhesión, reflectancia y sobre todo fácil aplicación.
Rendimiento práctico	1 m <sup>2</sup> /lt
Presentaciones	200, 19 y 4 Litros

### SPECTRUM CRACK REPAIR

CARACTERÍSTICAS	
Color	Blanco
Descripción	Es un recubrimiento de alto performance ya que por su versatilidad de aplicación sella sirve como calafateador en sistemas de impermeabilización, prefabricados, resanador de grietas verticales y horizontales (no escurre), actúa como sello impermeable al agua en las grietas o reparaciones; además de ser un producto 100% ECOLÓGICO.
Presentaciones	19 y 4 Litros

### DEVOTHANE PU 50

CARACTERÍSTICAS	
Colores	Negro
Acabado	Semibrillante
Descripción	Impermeabilizante altamente flexible, diseñado especialmente para aplicaciones de altos espesores, asegurando una protección impermeable a largo plazo. Posee excelente elongación, resistencia a la abrasión, también es excelente contra el impacto, al ser un recubrimiento impermeable soporta rango de temperatura que oscila entre los -2° C y los 70° C, sin sufrir ningún tipo de cuarteadura o fractura. Recomendado como barrera de Vapor en áreas jardinadas y terrazas.
Rendimiento práctico	3 m <sup>2</sup> /lt
Presentaciones	200, 19 y 4 Litros





Esmalte acrílico en presentación de aerosol de secado rápido, excelente brillo y gran resistencia en interiores y exteriores. Es ideal para pintar bicicletas, juguetes, automóviles, artículos de madera, plásticos o metal, otorgando a la superficie protección colorido y un acabado profesional.

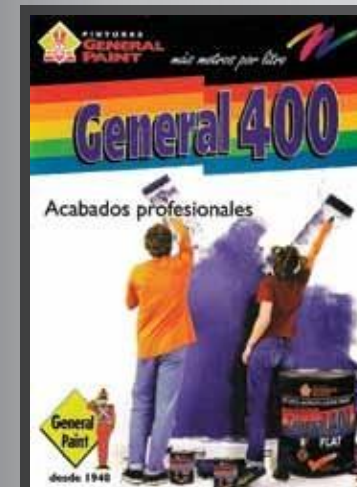
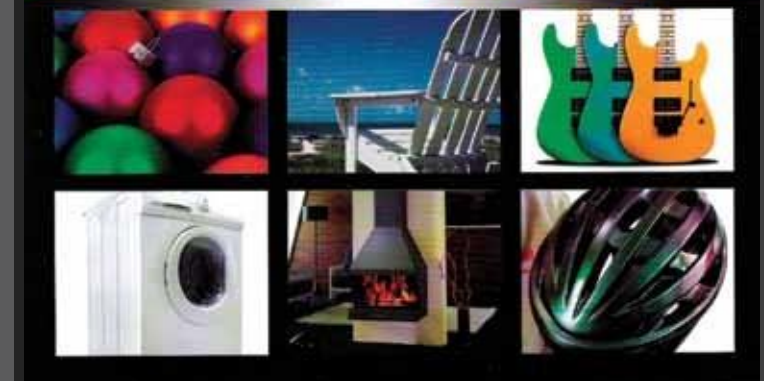
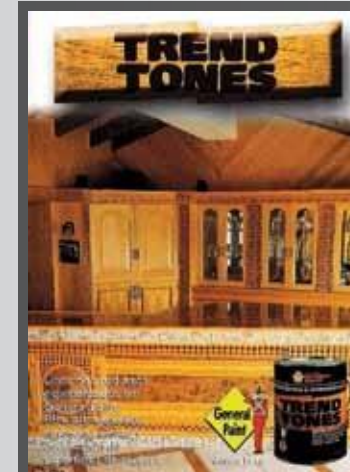


**AEROSOLES**

General Spray 400 ml.

**PRODUCTOS AUTOMOTRICES**

Aceite Lubricante 130 ml.  
Limpia Vinil 130 ml.





## ¿QUÉ ES UN SISTEMA DE IGUALADO DE COLOR?

El sistema de Color, parte de una selección de un amplio muestrario que contenga colores modernos y agradables, esta selección considera que los colores pueden ser usados en interiores, exteriores y que serán usados en pinturas vinílicas, acrílicos, texturas, barnices, esmaltes o bien pinturas de tipo industrial.

## FUNCIÓN DEL SISTEMA DE COLOR

Se parte de un sencillo formulario que precisa el tipo de base (base para colores intensos, claros o intermedios) y la cantidad exacta de tintas que deberá dosificar para obtener el color que previamente seleccionó en el muestrario de color.

Las bases serán del tipo de pintura que usted requiera (esmaltes, vinílicas, etc.) e inclusive de diferentes calidades. Sin embargo las tintas concentradas son exactamente las mismas para colorear cualquier tipo y calidad de pintura. En resumen usted tendrá un inventario mínimo de bases que serán susceptibles de convertirse en cualquier color del muestrario con solo agregar la cantidad de tintas necesarias.

## EQUIPO QUE SE REQUIERE

Se requiere un equipo que contenga las tintas concentradas y las dosifique de manera precisa. La selección del equipo de dosificación deberá ser definida en relación a la cantidad de colores a igualar y a la velocidad que se requiera.

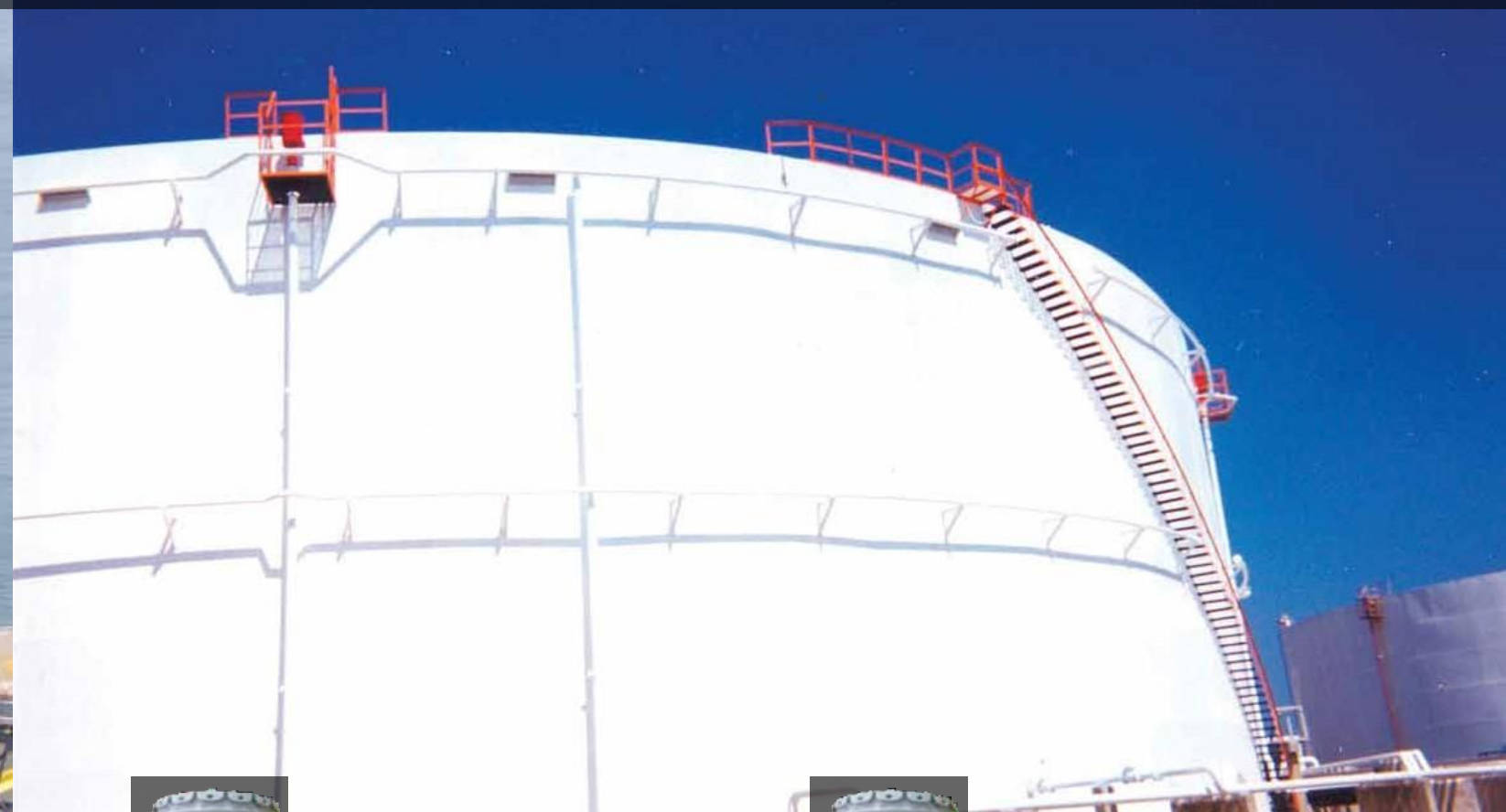
Posteriormente de dosificar las tintas a la pintura base, esta deberá ser agitada energéticamente para mezclar completamente las tintas y obtener el color deseado, para este efecto se requiere un agitador el cual deberá ser seleccionado tomando en cuenta los mismos factores mencionados en la selección del equipo de dosificación.

## VENTAJAS

- De un servicio integral a sus clientes con pinturas de diferentes calidades sin límite de colores en vinílicas y esmaltes.
- Bajo inventario y máximo servicio.
- Evite tener exceso de inventario de productos de lento movimiento.
- Facilidad de uso.
- Tintas únicas para esmaltes y vinílicas.
- Selección de equipo según sus necesidades.
- Planes de financiamiento para la adquisición de equipos.
- Capacitación en el uso y selección de equipos.
- Asesoría de determinación de colores por computadora.
- Podrá igualar al color que requiera y almacenar la fórmula.







PRODUCTOS Y CARACTERÍSTICAS

- DEVOXY 80**  
Primario Anticorrosivo Epóxico Fenalkamina Modificado: Alto desempeño en ambientes húmedos y salinos. Puede aplicarse en puntos de rocío y a temperaturas por debajo de 4°C. "Surface Tolerant" Manualmente colores: Rojo y Gris.
- DEVOXY 81**  
Epoxy Cicoalifático. Recubrimiento Universal Autoimprimante para superficies con preparación limitada. Alta resistencia química, color gris, sirve de enlace entre primarios de zinc y poliuretanos. "Surface Tolerant"
- DEVOXY 84**  
Recubrimiento Epoxy-porcelanizado de alto brillo 100% sólidos. Color: Blanco y colores sobre pedido.
- DEVOXY 85**  
Primario Epóxico rico en zinc. Color: Gris.

RELACION DE MzCLA

- 1A + 1B
- 1A + 1B
- 2A + 1B
- 4A + 1B



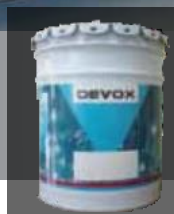
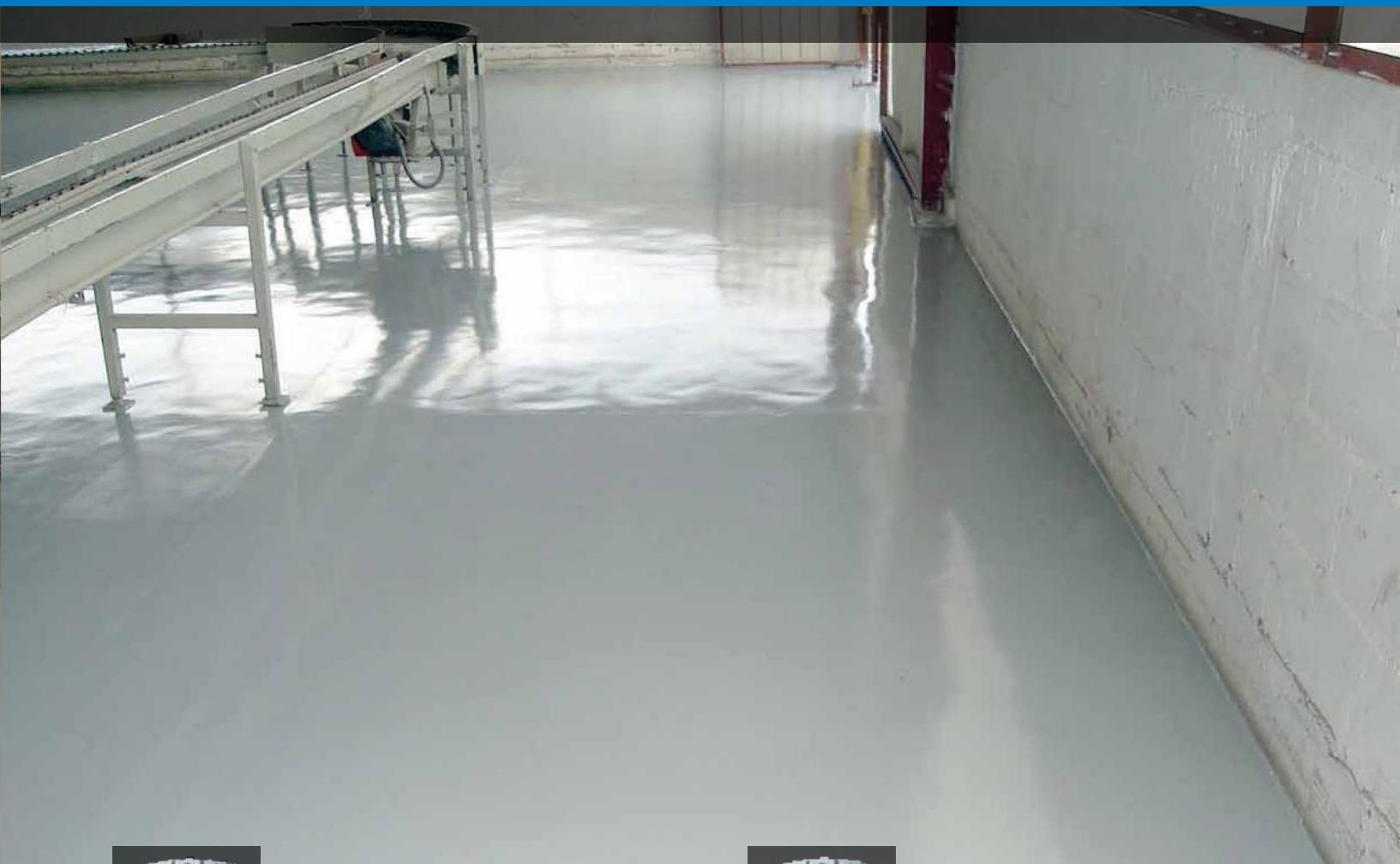
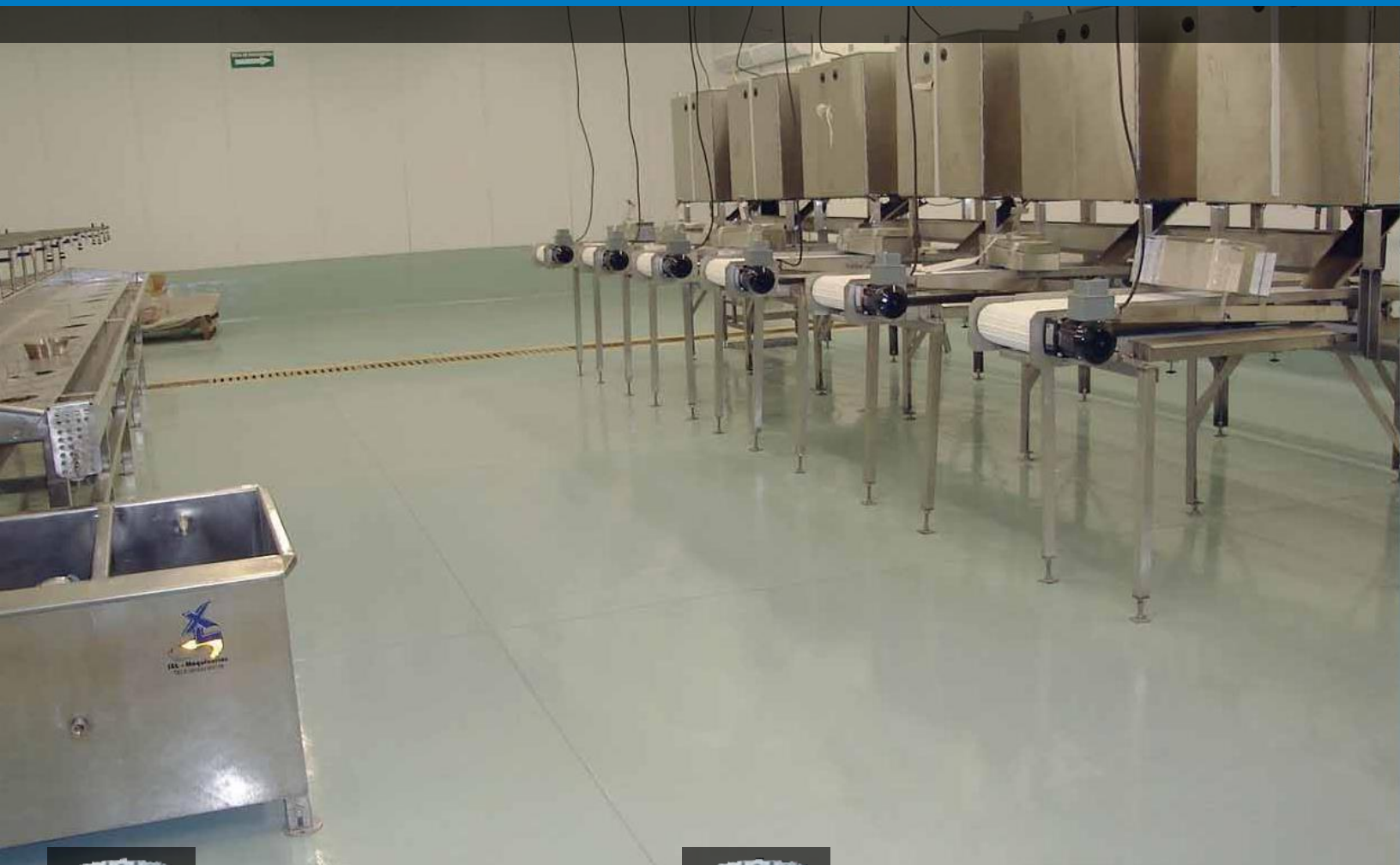
PRODUCTOS Y CARACTERÍSTICAS

- DEVOXY 87**  
Primario Epóxico / Fenol de alto desempeño para ambientes químicos severos. Excelente para inmersión de petróleo crudo y soluciones acuosas ácidas y/o alcalinas. Color: Rojo y Gris.
- DEVOXY 87**  
Acabado
- DEVOXY 89**  
Recubrimiento Epóxico Primario y acabado a la vez de enlaces cruzados, altos sólidos, brillante Surface Tolerant. Alta resistencia química, buen desempeño en servicios de inmersión. Es el producto más versátil. Excelente resistencia al exterior.
- DEVOXY 91**  
Acabado Epóxico sanitario, ideal para contacto directo con alimentos, tanques para agua potable y áreas sanitarias generales. Color: Blanco. FDA
- DEVOMASTIC 1000**  
Mastique Epóxico de altos sólidos color aluminio, recomendado para el mantenimiento y reacondicionamiento de superficies de metal oxidadas. Protección metalizada.

RELACION DE MzCLA

- 4A + 1B
- 4A + 1B
- 1A + 1B
- 2A + 1B
- 1A + 1B





### PRODUCTOS Y CARACTERÍSTICAS

**DEVOSEAL 800**  
Imprimante y Sellador Epóxico de alta adherencia para pisos y metales. Se puede aplicar sobre concreto verde, encapsula óxido, cura en ambientes húmedos y a bajas temperaturas (Transparente). Ideal como sello para aplicación directa de Poliuretanos

**DEVOSEAL 900**  
Imprimante y Sellador Epóxico de alta adherencia para pisos y metales. Se puede aplicar sobre concreto verde, encapsula óxido, cura en ambientes húmedos y a bajas temperaturas (Transparente). "Muy Versátil"

**DEVOSEAL 20**  
Sellador acrílico de alta resistencia para pisos de concreto. Recomendado para concreto estampado, grabado con color.

### RELACION DE MEZCLA

1A + 1B

1A + 1B

Monocomponente



### PRODUCTOS Y CARACTERÍSTICAS

**DEVOXY 95**  
Mastique Epóxico superficializador o allanador, pasta para calafateo.

**DEVOFLOOR 32**  
Top para pisos de Poliuretano Alifático Brillo y Resistencia al Tránsito, disponible en Blanco y Colores.

**ULTROX TOP**  
Recubrimiento de secado rápido 100% sólidos por volumen, posee alto brillo y tersura, no se requiere tiempo de inducción se puede aplicar en concreto húmedo (no mojado), también en pisos de acero y en donde se requiera poner rápidamente en uso el área recubierta. Pisos sanitarios e industriales. Transparente Colores

### RELACION DE MEZCLA

1A + 1B

3A + 1 B

2A + 1B  
3A + 1B



### PRODUCTOS Y CARACTERÍSTICAS

**DEVOGROUT 35**  
Mezcla Epóxica para Fabricar Morteros Quarzos, etc. de alto espesor. Alta resistencia a la compactación. La relación para preparar el mortero es 85% arena o agregados y 15% DevogROUT 35 mezcla en peso. Se puede usar como imprimador en concreto seco.

**DEVOFLOOR 84**  
Piso Epóxico Autonivelable de Alto Brillo, Resistencia y Acabado Porcelanizado. Transparente y Colores

**DEVOFLOOR 71 R**  
Recubrimiento Epóxico 100% sólidos Autonivelante. De alta resistencia química y excelente adherencia para aplicación de 2 a 4 milímetros de espesor. Sellador recomendado Devoseal 900.

### RELACION DE MEZCLA

3A + 1B

2A + 1B

3A + 1B



### PRODUCTOS Y CARACTERÍSTICAS

**G-POXY**  
Pintura Epóxica base agua para aplicación en piso con tránsito peatonal. Ideal para recubrir muros y paredes de hoteles, centros comerciales y áreas expuestas a limpieza continua.

**DEVO-FLEX**  
Acabado Epóxico muy flexible para juntas de alto movimiento y áreas de tránsito (pisos de laboratorios, comedores, estacionamientos, etc.)

**DEVOLACK**  
Es un Recubrimiento Epóxico, Autonivelante 100% 100% sólidos, transparente. Recomendado para pisos con alta resistencia química, mecánica y dureza, tiene propiedades químicas superiores a cualquier recubrimiento de tipo poliamídico.

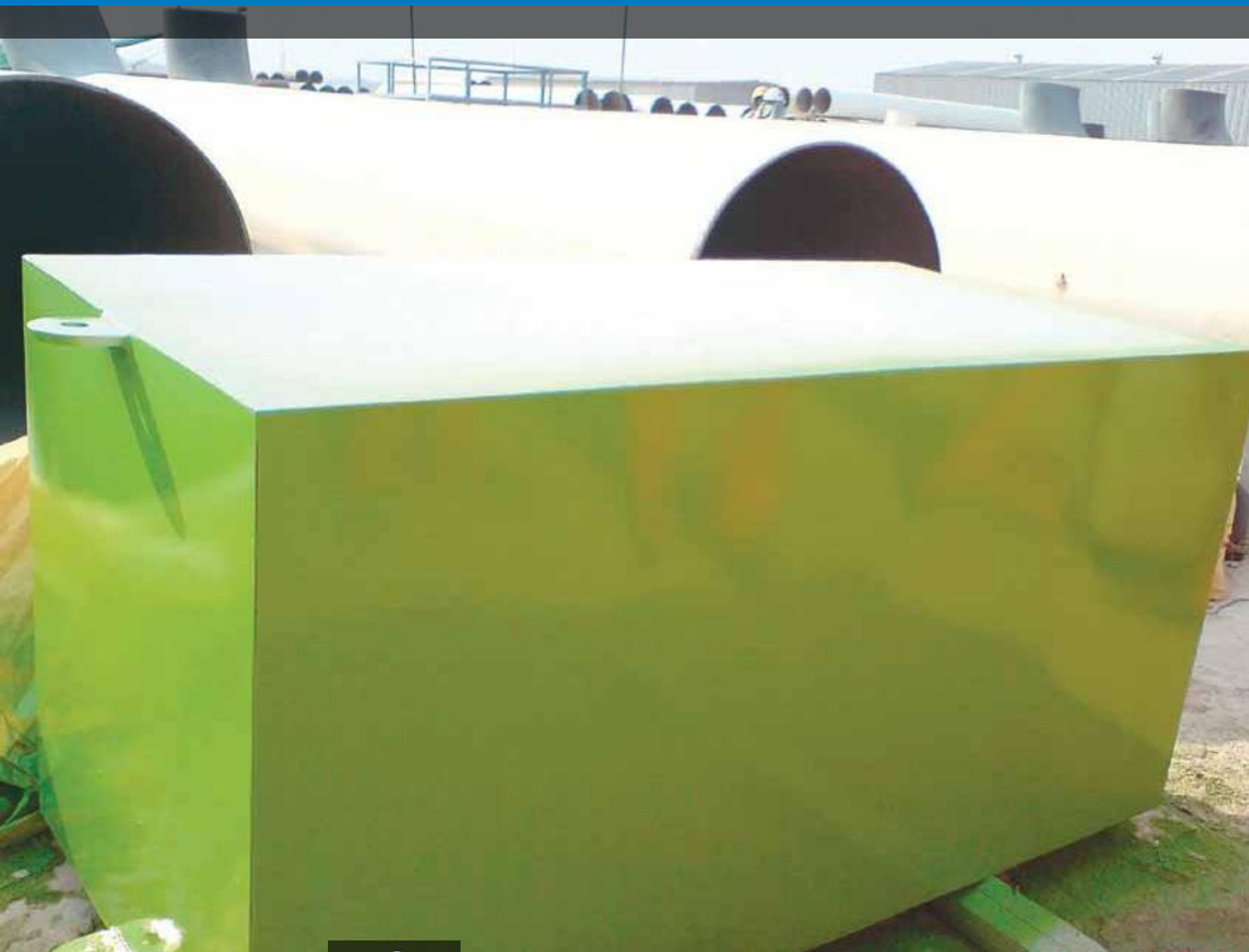
### RELACION DE MEZCLA

Monocomponente

10A + 1B

2A + 1B





PRODUCTOS Y CARACTERÍSTICAS

**DEVOTHANE 32**  
Poliuretano Alifático de alto brillo.  
Resistencia al tráfico no presenta amarillamiento  
alta resistencia química (Antigrafitty).

**DEVOTHANE 37**  
Poliuretano Alifático transparente de alta  
resistencia, en presentación brillante, semimate  
o mate (Antigrafitty).

RELACION  
DE MEZCLA

3A + 1B

4A + 1B



PRODUCTOS Y CARACTERÍSTICAS

**DEVODIL 2**  
Adelgazador Aromático para  
Usos Múltiples.

**DEVODIL 25**  
Adelgazador para Sistemas  
de Poliuretano.

**DEVODIL 33**  
Adelgazador para Sistemas Epóxicos.

**DEVOCLEAN 2**  
Solvente para Limpieza de Superficies.

**SOLVENTE 50/50**  
Adelgazador para Inorgánicos.

**SOLVENTE 80/20**  
Adelgazador para Epóxicos PEM EX.





### PRODUCTOS Y CARACTERÍSTICAS

- RP2  
Vinil Alquidál Cromato de Zinc.
- RP4 B  
Inorgánico de Zinc Autocurante.
- RP5 B  
Primario Epóxico Alquitrán de Hulla.
- RP6  
Primario Epóxico Catalizado.
- RP10  
Primario Epóxico Aducto-Amina.

### RELACION DE MEZCLA

- Monocomponente
- 3:1 lts. Vehículo mas .9 lts. de polvo de zinc
- 4A + 1B
- 4A + 1B
- 4A + 1B

### PRODUCTOS Y CARACTERÍSTICAS

- RA20  
Esmalte Alquidállico. Colores Regulares.
- RA21  
Acabado Epóxico Catalizado.
- RA26  
Acabado Epóxico Catalizado Altos.
- RA28  
Acabado de Poliuretano.
- RA29  
Acabado Epóxico Catalizado Aducto-Amina.

### RELACION DE MEZCLA

- Monocomponente
- 2A + 1B
- 2A + 1B
- 3A + 1B
- 4A + 1B

### PRODUCTOS Y CARACTERÍSTICAS

- RE30 A  
Aluminio Alta Temperatura 80/260°C.
- RE30 B  
Aluminio Alta Temperatura 260-560°C.
- RE32  
Recubrimiento Epóxico para zona de mareas y oleajes.

### RELACION DE MEZCLA

- Monocomponente
- Monocomponente
- 1A + 1B

### PEM EX NORMA NRF053

- RP4 B Modificado Inorgánico de Zinc Autocurante.
- RP6 Modificado Primario Epóxico Catalizado. Altos Solidos.
- RP10 Modificado Primario Epóxico Aducto-Amina.
- RA26 Modificado Acabado Epóxico Catalizado Altos Solidos.
- RA28 Modificado Acabado de Poliuretano.
- RA29 Modificado Acabado Epóxico Catalizado Aducto-Amina.

### RELACION DE MEZCLA

- 3:1 lts. Vehículo mas .9 lts. de polvo de zinc
- 1A + 1B
- 4A + 1B
- 1A + 1B
- 4A + 1B
- 4A + 1B